



テネシー工科大学 インターナショナル ルステューデント

WINGS UP
羽ばたけ！



Tennessee
TECH
テネシー
工科大学



クックビルとその周辺地域



Tennessee
TECH



- 人口36,000
 - アメリカにおいて7番目に安く暮らせる町. 近くに10万人以上 (100,000人)
 - 小都市圏
 - 近辺の大都市
 - ≈ ナッシュビル (110 km)
 - ≈ ノックスビル (137 km)
 - ≈ チャタヌーガ (145 km)
 - ≈ アトランタ, GA (212 km)
 - ≈ アッシュビル, NC (217 km)
- ナッシュビルの人口 708,772人



キャンパスのイメージ



Tennessee
TECH



学生統計データ



Tennessee
TECH

学生人口

- 計10,701 人
- 大学生9306 人
- 大学院生 1395 人
- インターナショナルスチューデント250人

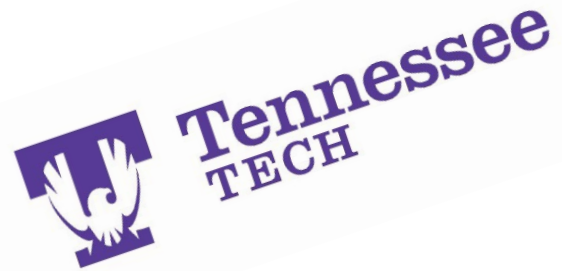


学生の動き

- 80.1%の学生が春学期に戻ってきます。
- 83.9% の学生が二年生に進級しています(国の平均は68.2%です)
- 85% の工学部の学生が二年生に進級しています。工学部はインターナショナルスチューデントにとって一番人気です。



どこから学生が来ているか？



Japanese
language club at
Tennessee Tech
テネシーテック
の日本語クラブ



トップ国

インド	35
バングラデシュ	30
サウジアラビア	25
ナイジェリア	24
日本	17
ガーナ	12
カナダ	9
イラン、エジプト、中国	8
メキシコ、ブラジル、ネパール	7
ドイツとスペイン	6

大学の入学要件

学部入学に必要な書類

1.高校の成績証明書(英語の成績証明書または英語の翻訳)または高校の卒業認定試験レベル

2.英語を母国語としない学生は、TOEFL 61; TOEIC 680; Cambridge B1,b2, C1, C2, IELTS 5.5; CSAT Rank 3 / 4; Kaplan 425+; GTEC 1075; EIKEN 英検2級(Aレベルで合格)

3a.アメリカの大学に在学している生徒は、評価をする必要はありません。正式な成績表を学校から直接送る必要があります。

3b. 海外の大学から編入する場合は、その大学が <http://www.whed.net/> に登録されていることを確認する必要があります。コースシラバスの翻訳または英語に翻訳されたコースの説明が必要です。あなたの大学が上記の機関のいずれとも提携していない場合は、<http://www.naces.com/> を参照して、NACES に正式な評価を依頼してください。

4.パスポート写真ページを提出してください。

5.また、米国で勉強するのに十分な財源があることを証明するために、財政能力の証明書を提出する必要があります。これは、入学時に一度だけ必要です。

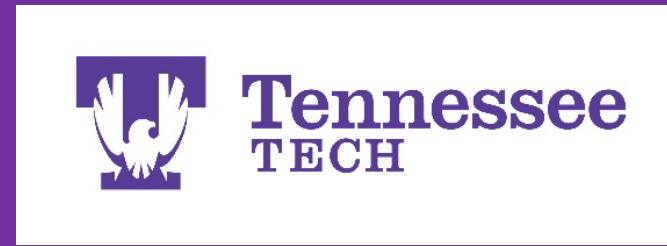
6.テネシー工科大学に在籍する学生は、ツベルクリン検査とはしか、おたふく風邪、風疹のワクチンおよびその他のワクチンの証明書も提出する必要があります。



大学の入学要件

下記のどちらかひとつが必要になります。

1. 語学学校の卒業
2. TOEFL (IBT) 61 以上
3. IELTS 5.5 以上
4. TOEIC 650
5. 以上ケンブリッジテストCPE, CAE, FCE
6. EIKEN 英検2級(Aレベルで合格)
7. GTEC CBT 1050 Benesse ベネッセ
8. Duolingo 85+



これらのプログラムを通して単位取得が可能です:

1. Advanced Placement アドバンスト・プレースメント
2. SAT Subject
3. International Baccalaureate (IB) 国際バカロレア



これらのテストも受け付けています。

- ACT 17 English オプション
- SAT 460 Critical Reasoning オプション
- Cambridge Aレベル



大学の入学要件


秋入学の締め切り7月1日
春入学の締め切り11月1日



Tennessee TECH

ほぼ全ての学部は2.0~2.5以上のGPAが必要です。
工学部、看護などいくつかの学部では3.0以上のGPAが必要です。

TTUに編入する学生は2.0以上が必要です。
しかし、やはり工学部や看護などいくつかの学部では3.0以上必要になってきます。



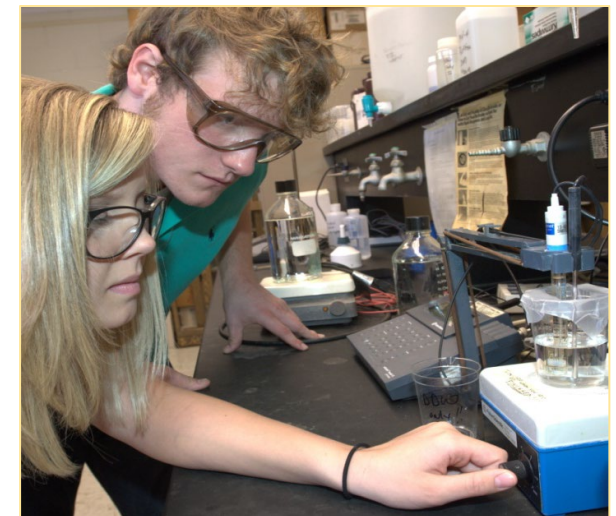
Grade in Japanese (Kanji)	English translation	Corresponding percentage	4-scale university
shū (秀)	Exemplary, excellent	S (90–100%), rarely given	
yū (優)	Very good	A (80–89%)	A (80–100%)
ryō (良)	Good	B (70–79%)	B (70–79%)
ka (可) 大丈夫です	Average, pass	C (60–69%)	C (60–69%)
nin (認) ^[a]	Approved, acceptable	D/F (50–59%), not common	D/F (50–59%), not common
fuka (不可)	Unacceptable, failed	F (0–59% or 0–49%)	F (0–59% or 0–49%)

College of Arts and Sciences

Majors and concentrations

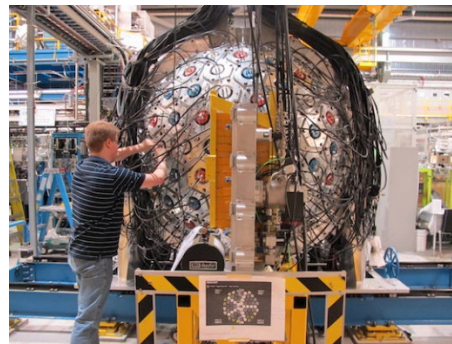
Biology	生物学
Botany	植物学
Cellular & Molecular Biology	細胞・分子生物学
Environmental Biology	環境生物学
Health Sciences	健康科学
Marine Biology	海洋生物学
Microbiology	微生物学
Zoology	動物学
Chemistry	化学
Biochemistry	生化学
Environmental Chemistry	環境化学
Forensic Chemistry	法医学化学
Health Science Chemistry	健康科学化学

English	英語
Creative Writing	クリエイティブライティング
Literature	文学
Professional and Technical Communication	専門・技術コミュニケーション
Rhetoric and Language	修辞学と言語
Theatre	演劇
Foreign Languages	外国語
Geosciences	地球科学
Environmental Geology	環境地質学
Geography	地理学
Geospatial Data Analysis	地理空間データ分析
History	歴史



College of Arts and Sciences

Majors and concentrations



Mathematics

数学

Mathematics for Secondary Education

中等教育数学

Pure Mathematics

純粋数学

Statistics and Data Science

統計学とデータサイエンス

Physics

物理学

Applied Physics

応用物理学

Astrophysics

天体物理学

Computational Physics

計算物理学

Pure Physics

純粋物理学

Political Science

政治学

Legal studies

法学

Sociology

社会学

Criminology & Criminal Justice

犯罪学と刑事司法

Social Work

ソーシャルワーク

Wildlife and Fisheries Science

野生生物と水産

Conservation Biology

科学

Fisheries Science

保全生物学

Wildlife Science

水産科学



College of Agriculture and Human Ecology

This college prepares professionals for successful careers in the fields of farming and food production, design and merchandising, as well as nutrition and family well-being.

この大学は、農業や食品生産、デザインやマーチャンダイジング、栄養や家族の健康などの分野で成功するキャリアを築く専門家を育成します。

Majors and concentrations

Agriculture	
Agribusiness Management	
Agricultural Communications	
Agricultural Education	
Agricultural Engineering Technology	
Agronomy & Soils	
Environmental Agriscience	
Horticulture	
Nursery & Landscape Management	
Turfgrass Management	



Animal Science	
Animal Science	
Poultry Science	
Pre-Veterinary Science	
Design Studies	
Architecture and Interior Design	
Fashion Merchandising and Design	
Human Ecology	
Human Development and Family Science	
Nutrition and Dietetics	



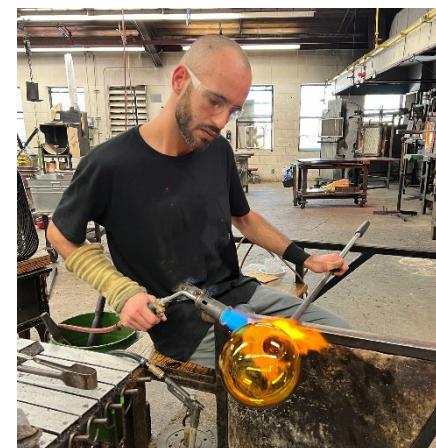
College of Fine Arts

The College of Fine Arts is home to nationally accredited undergraduate degree programs in art, craft, design and music, all of which are offered in state-of-the-art facilities, including craft studios, art education labs, concert and recital halls.

芸術学部には、美術、工芸、デザイン、音楽の分野で全国的に認定された学士課程プログラムがあり、これらはすべて、工芸スタジオ、芸術教育ラボ、コンサートホール、リサイタルホールなどの最先端の施設で提供され

Majors and concentrations

Fine Arts	美術
Clay	粘土
Design (Digital Media)	デザイン(デジタルメディア)
Fibers	繊維
Glass	ガラス
Metals	金属
Painting	絵画
Wood	木材
Music	音楽
Live Audio Engineering Technology	ライブオーディオエンジニアリング技術
Music Education	音楽教育
Music Performance	音楽演奏
Theory and Composition	理論と作曲
Studio Arts	スタジオアート



College of Education and Human Sciences

College of Education & Human Sciences offers cutting-edge degrees and programs in teaching, administration, exceptional learning, psychology, counseling, supervision, allied health professions, and more.

教育学部および人間科学部では、教育、管理、特別学習、心理学、カウンセリング、監督、医療関連専門職などの分野で最先端の学位とプログラムを提供しています。



Majors and concentrations

Early Childhood	幼児教育
Birth-K	生後～幼稚園
Early Childhood Practitioner	幼児教育実践者
Pre K-3	就学前～3年生
Elementary Education	小学校教育
Exercise Science	運動科学
Exercise Physiology	運動生理学
Fitness and Wellness	フィットネスとウェルネス
Licensure	資格取得
Physical Education Practitioner	体育実践者
Pre-Athletic Training	運動トレーニング準備
Pre-Physical Therapy	理学療法準備
Pre-Physician Assistant	医師助手準備
Sport Administration	スポーツ管理
Sport Performance	スポーツパフォーマンス
Psychology	心理学
Secondary Education	中等教育
Special Education	特別支援教育

Whitson-Hester School of Nursing

Tennessee Tech offers a traditional 4-year Nursing Bachelors program, comprising of three semesters of coursework followed by five semesters of clinical placements and advanced study. There is also the option of a 15-month Accelerated 2nd Degree BSN program, for applicants already holding a bachelor's degree.

テネシー工科大学は、伝統的な4年間の看護学学士課程を提供しています。この課程は、3学期の授業と、それに続く5学期の臨床実習および上級研究で構成されています。また、既に学士号を取得している志願者向けに、15ヶ月間の加速2年制BSNプログラムも提供しています。

Majors

Nursing	看護学
Nursing (Bachelor of Science in Nursing)	看護学(看護学士)
Accelerated Bachelors of Science in Nursing (-Transfer-for students who already have a Bachelors degree (ABSN))	加速看護学士 (ABSN) (既に学士号 (ABSN) を取得している学生向け)



College of Emerging and Integrative Studies 新興統合研究学部

The College of Emerging and Integrative Studies opens the door to custom-degree offerings for students interested in specialized studies not already offered by another academic unit on campus.

新興・統合研究学部は、キャンパス内の他の学部ではまだ提供されていない専門的な研究に興味のある学生に、カスタム学位を提供するための扉を開きます。

Majors and concentrations

Communication Studies	コミュニケーション学
Communication Studies	コミュニケーション学
Journalism	ジャーナリズム
Environmental and Sustainability Studies	環境・持続可能性学
Environmental Leadership, Communication & Policy	環境リーダーシップ、コミュニケーション & 政策
Environmental Science, Biology	環境科学、生物学
Environmental Science, Chemistry	環境科学、化学
Environmental Science, Natural Resources	環境科学、天然資源
Environmental Sustainability	環境持続可能性
Environmental Technology	環境技術



College of Business

Tennessee Tech's College of Business is a leader in technology-focused business education and the ideal destination for those seeking rich and diverse learning environments that inspire innovation, leadership, and value creation.

テネシー工科大学のビジネスカレッジは、テクノロジーに重点を置いたビジネス教育のリーダーであり、イノベーション、リーダーシップ、価値創造を促す豊かで多様な学習環境を求める人にとって理想的な場所です。

Majors and concentrations

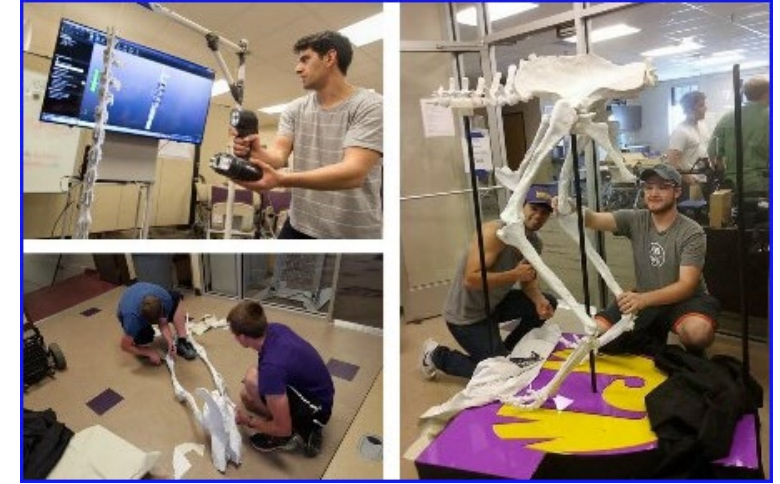
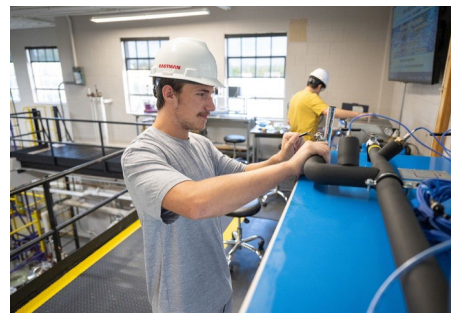
Accounting	会計
Business Information and Technology	ビジネス情報技術
Business Intelligence and Analytics	ビジネスインテリジェンスと分析
Business Management	経営管理
Business and Information Technology	ビジネスと情報技術
General Management	一般管理
Human Resource Management	人事管理
Operations, Logistics and Supply Chain Management	オペレーション、ロジスティクス、サプライチェーン管理
Economics	経済学
Finance	金融学
International Business & Cultures	国際ビジネスと文化
Marketing	マーケティング



College of Engineering

Tennessee Tech is well-known for its undergraduate engineering programs. The highly-regarded College of Engineering houses state-of-the-art facilities and offers ABET accredited, nationally ranked engineering degrees in a range of areas:

テネシー工科大学は、工学部の学部課程でよく知られています。高い評価を得ている工学部は最先端の設備を備え、ABET認定を受け、全国的に評価の高い工学学位を幅広い分野で提供しています。



Majors and concentrations

Chemical Engineering	化学工学
Civil & Environmental Engineering	土木・環境工学
Civil Engineering	土木工学
Environmental Engineering	環境工学
Geological Engineering	地質工学
Structural Engineering	構造工学
Structural Mechanics	構造力学
Transportation Engineering	交通工学
Computer Engineering	コンピュータエンジニアリング
Hardware and System Security	ハードウェアとシステムセキュリティ
Computer Science	コンピュータサイエンス
Data Science and Artificial Intelligence	データサイエンスと人工知能
High Performance Computing	ハイパフォーマンスコンピューティング
Information Assurance / Cybersecurity	情報保証／サイバーセキュリティ

Electric Engineering	電気工学
Mechatronics	メカトロニクス
Vehicle Engineering	車両工学
Engineering Technology	工学技術
Engineering Technology Management	工学技術マネジメント
Mechatronics Engineering Technology	メカトロニクス工学技術
Smart Manufacturing	スマートマニュファクチャリング
General & Industrial Engineering	一般および産業工学
Mechanical Engineering	機械工学
Aerospace	航空宇宙工学
Mechatronics and Robotics	メカトロニクスとロボティクス
Vehicle Engineering	車両工学
Nuclear Engineering	原子力工学

*詳しくはこちら: <https://www.tntech.edu/majors/>

人気な学部

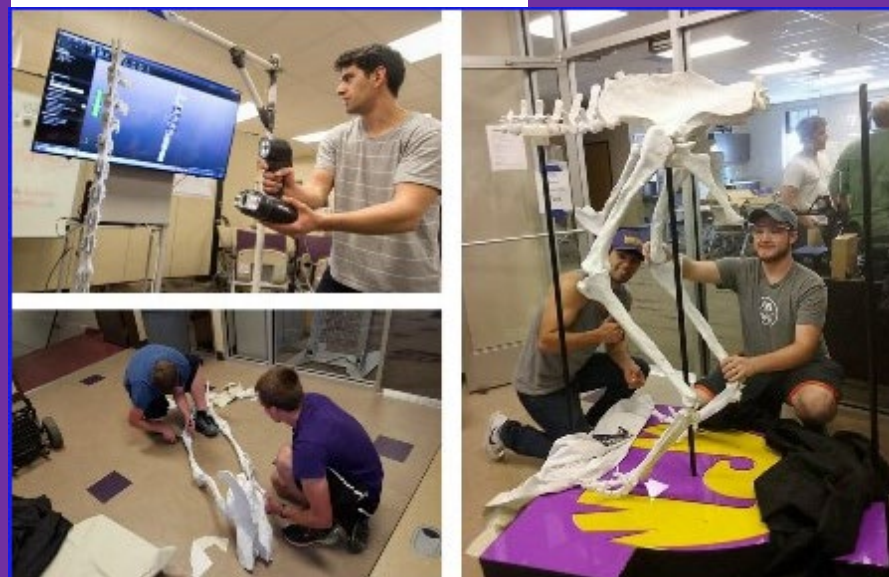
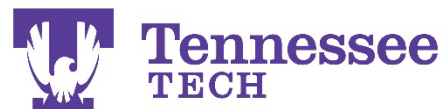
工学部
化学工学
生体分子工学
化学プロセス製造
エネルギー・環境
土木工学
環境工学
地質工学
建設工学
電気工学
メカトロクス工学
車両工学
コンピュータ工学
ハードウェア・システムセキュリティ
工学技術
工学技術マネジメント
メカトロクス技術
一般工学
機械工学
メカトロクス
車両機械工学
航空宇宙工学
原子力工学



Barry Wilmore, TTU,
テネシー州



コンピュータサイエンス
データサイエンス
人工知能
高性能コンピューティング
情報保証
サイバーセキュリティ



*詳しくはこちら: <https://www.tntech.edu/majors/>

奨学金情報

フルタイムの学生に限る

インターナショナル奨学金:
(3種類)

1. メリット奨学金は州外授業料の55%をカバーします。これは学期ごとに約\$4300ドルです。
2. 多国籍奨学金は、多様性を促進するために支給され、1学期に1,000ドルです。
3. レガシー奨学金は、家族がTTUに通っている学生のために、学期ごとに\$500ドル支給されます。

*全ての奨学金は最大四年間応募できます。

学生が1学期ごとに受けることができる奨学金の最高額は\$5,800です (TTUの授業料は、2026年秋 - 2027年春は13,500ドルです)。



大学で働く (Working at the University)

学生は一週間に当たり20時間働くことができます。下記は学生が良く働いている場所リストです。

- フィットネスセンター
- カフェテリア
- 図書館
- チューター
- 子供の開発ラボ
- メンテナンス
- 本屋

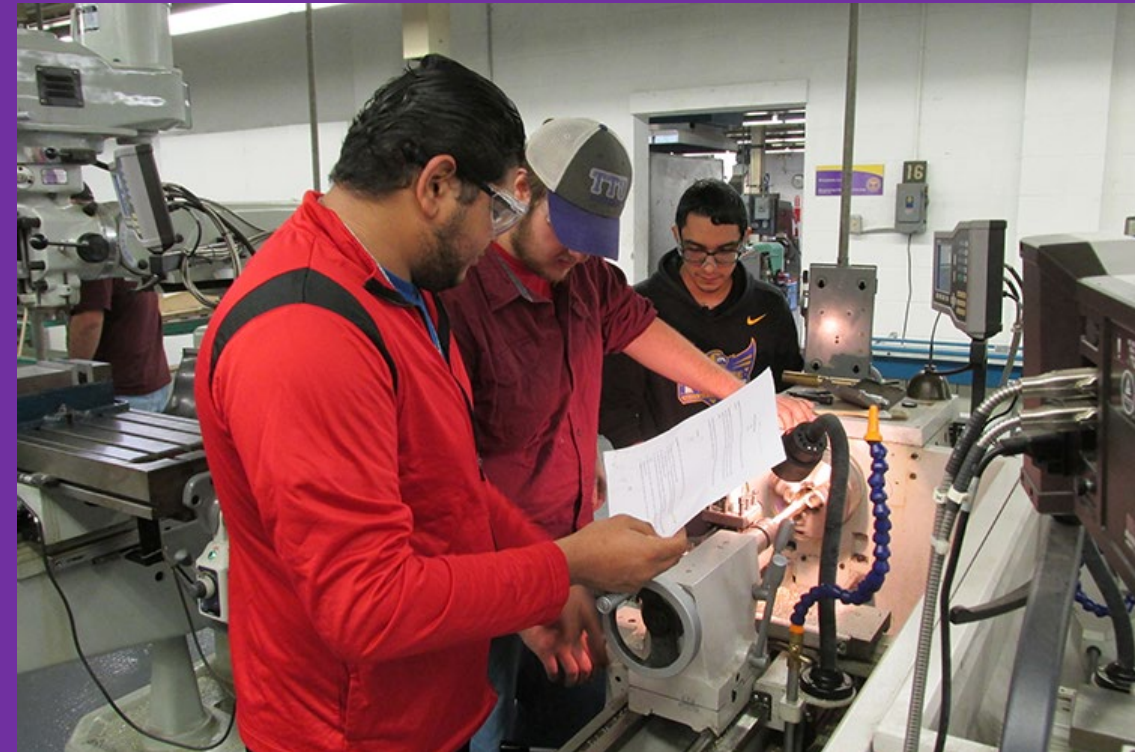
学業優秀者奨学金 HONORS Academic Scholarship (SAT または ACTが必要) オプション

オーナーズカラシップの要件:

- アプリケーションの記入
 - 3.5 以上のGPA
 - SAT (数学630 点以上/
リーディング630 点以上)
- トータル 1260

または
ACT で26以上
推薦状

支給額は\$8000 USD



成績優秀な学生には大学より奨学金が支給されます。
<https://www.tntech.edu/Honors/>

全学期 Full semester \$4800 (14 weeks)
半学期 Half-semester \$2400 (7 weeks)
Fall 2026 and Spring 2027 Schedule
2026年秋 そして 2027年春 スケジュール



Center for
English as a Second Language
TENNESSEE TECH



STUDENT VISA | IMPROVE YOUR ENGLISH

ESLプログラム アメリカで 受けませんか？

7週間留学できて\$2400！
フルセメスターなら\$4800！

www.tntech.edu/cesl

ESLセンターのウェブサイト
<https://www.tntech.edu/CESL>

Center for ESL at Tennessee Tech テネシーテックのESLセンター



Tennessee
TECH

YOUR BOLD FUTURE STARTS HERE



Center for ESL at Tennessee Tech テネシーテック のESLセンター

お申し込みの前に必ずお読みください

1. 本サイトは自分で留学手続きを行う人のために、無料オンライン出願サービスを提供するものです。送信された願書は直接、学校へ届けられ、出願後の入学手続き、ビザの取得等につきましては本サイトが手続き業務を代行するものではなく、出願者ご本人様と学校による直接の手続き処理になりますことをご理解、ご確認ください。
2. お申込みされる学校やコースによっては入学願書の受付の締切日を設けているところがあります。入学手続きやビザ取得にかかる期間を考え、遅くともコース開始日の8～10週間前には出願することをおすすめします。

センターフォーESLのウェブサイト
<https://www.tntech.edu/CESL>

tntech.edu/admissions/international/cesl/apply.php

Tennessee TECH

Students Faculty & Staff Alumni Express APPLY DONATE VISIT

Admissions Academics Student Life About Tech Research Families

Center for English as a Second Language

APPLY CALENDAR COST CURRICULUM AND PATHWAY HOUSING CONTACT US

Applying to C.E.S.L.

Interested in applying to the Center for English as a Second Language (C.E.S.L.)? Follow the instructions below and let us know if you have any questions! Contact us by email at Intl_adm@tntech.edu.

Step One: Apply Online

The application fee is waived for ESL students. You will select your term on the next page. For instructions in a language you are more comfortable with, please see below.

[APPLY ONLINE NOW](#) **ここをクリック**

English Español Français Deutsch Português Italiano Türkçe Bahasa Indonesia العربية
Русский Tiếng Việt 日本語 한국어 繁體中文 简体中文 ភាសាខ្មែរ

How to Apply

1. Fill out the [online application form](#)
2. Once your application is submitted, it is your responsibility to follow the school's instructions to complete the application process. Applicants are advised to send all questions and correspondence directly to the admissions office of their chosen school to receive the assistance necessary to complete their application.

ハウジングオプション

テネシー工科大学の寮は、明日のリーダーを育て、個人のアイデンティティを向上させる機会を広げることによって、社会に役立つことを目指す、学ぶコミュニティです。

寮の宿泊料金は、ダブルルームの場合、1学期当たり3,336ドルから4,402ドルです。

学生が寮に住んでいる場合は、食事プランを購入する必要があります。

ニューサウスホール
MSクーパー/ピンカートン
グローバルビレッジ



人気なアパートの写真



Graduate degrees 大学院の学位

Master of Science programs

Biology 生物学 ¹	▲
Chemical Engineering 化学工学	▲▲
Chemistry 化学	▲
Civil Engineering 土木工学	▲▲
Computer Science コンピュータサイエンス ²	▲▲
Electric and Computer Engineering 電気・コンピュータ工学	▲▲
Mathematics 数学	▲▲
Mechanical Engineering 機械工学	▲▲

Master of Professional Science programs

Professional Science 専門科学
Environmental Informatics 環境情報学
Environmental Science 環境科学
Environmental Sustainability 環境の持続可能性

Master of Arts programs

Counseling and Psychology	カウンセリングと心理学
Clinical Mental Health Counseling	臨床メンタルヘルスカウンセリング
Psychology	心理学
School Counseling	スクールカウンセリング
School Psychology	スクール心理学
Curriculum and Instruction	カリキュラムと指導
Applied Behavior Analysis	応用行動分析
Curriculum	カリキュラム
Early Childhood Education	幼児教育
Elementary Education	初等教育
Library Science	図書館学
Literacy	リテラシー
Secondary Education	中等教育
Special Education	特別支援教育
STEM Education	STEM教育

Notes:

¹ GRE waived if undergraduate GPA > 3.0

² RE waived if undergraduate degree is from a U.S. institution

注記: 1 学部GPAが3.0以上の場合、GREは免除されます。2 米国の大学で学士号を取得した場合、REは免除されます。

English 英語

Creative Writing
クリエイティブライティング

Literature 文学

Professional and Technical Communication
専門のおよび技術的なコミュニケーション

経営学修士 (MBA)

Currently online only 現在オンラインのみ

- On-campus option may open if 10+ students enroll (I-20 eligible).
- 10名以上の学生が登録する場合、キャンパス内オプションが利用可能になる場合があります (I-20 対象)

Key:

▲ STEM designated

▲ GRE required

ハウジングオプション



一般的に、ほとんどの留学生はキャンパス外のアパートに住むことを好みます。なぜなら、その地域のアパートは家賃が安いからです。古いアパートは通常400ドル程度、2ベッドルームのアパートは通常600ドルから1200ドル以上です。新しいアパートは通常1200ドル程度、2ベッドルームのアパートは通常1200ドルから1800ドル以上です。クックビルはアメリカで最も生活費が安い都市の一つです。



人気なアパートの写真

ミールプランの料金一覧表



特別食の留学生は食事プランを免除できますが、寮にはキッチンがないため、キャンパス内での生活は容易ではありません。

Gold Unlimited	Purple Weekly
<i>\$3,437/Semester</i>	<i>\$3,327/Semester</i>
<i>Unlimited Access Everyday to The Caf</i>	<i>Weekly 15 meals to The Caf</i>
<i>\$300 Dining Dollars</i>	<i>\$350 Dining Dollars</i>
<i>1 Daily Meal Exchange</i>	<i>No Meal Exchange</i>
<i>8 Guest Meals / Semester</i>	<i>6 Guest Meals / Semester</i>

Meal Plan options required for freshmen living in residence halls. Also available to commuter students.

LIVE
WINGS
UP!!!



TTUでの学生生活

テネシー工科大学には現在、200を超える学生団体が登録されており、サッカー、水球、クロスフィット、野球、ピックルボール、ホッケー、卓球、バスケットボールなどのクラブから、日本人クラブ、イスラム教連盟、中国人学生協会、サウジアラビアクラブ、インド人協会といった国際団体まで、多岐にわたります。

他のクラブは、次のいくつかの画面で強調表示されています：





Tennessee Tech's オーガナイゼーション:



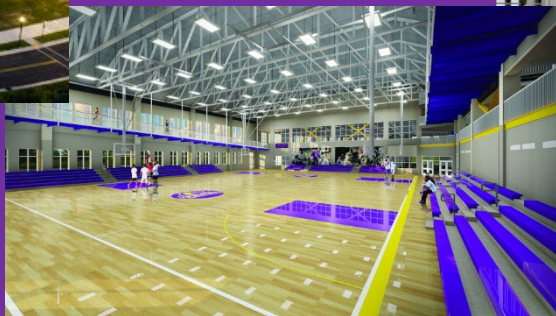
インターナショナルフレンズクラブでは、生徒は家族やアメリカ人の生徒、そしてお互いに時間を過ごします。日本語クラブでは漢字を学んだりします。



日本人クラブ



Tennessee
TECH



テックのジムでは、バスケットボール、サッカー、サッカー、テニス、バレーボール、ゴルフ、ボーリング、卓球、フリスビー、レスリング、キックボール、ドッジボール、フィットネスクラス、屋内ランニングトラックがあります。

TTUの施設:

4つの州立公園がテネシー
テック周辺にあります。

テネシー州の美しい自然



Fall Creek Falls



Rock Island Park



Cummins Falls
(near Tennessee Tech)



Ozone Park





Tennessee
TECH

ORGANIZATIONS:

ONE WORLD

テネシー工科大学の組織である One World は、アイスクリームパーティーからラフティング、キャンプ、ボート、乗馬ディナーまで、さまざまな旅行や社交活動に学生を招待しています。





Tennessee
TECH



TTUの バディ プログラム



2011年、TTUは米国の学生と留学生をマッチングさせるようになりました。このアメリカ人学生は留学生のバディとして働いています！このプログラムは非常に成功しています。

2018年秋からのTTUでのGLOBAL VILLAGEの実施により、Buddy Programは寮に受け継がれました。



キャリアビルディング



キャリアカウンセリング

カウンセリングセンター
キャリア探索
アカデミックスキルの向上
標準化されたテスト
キャリアサービス
- 卒業生も利用可能
学習スキルとテキスト解析

機会

キャンパスでの作業:
週20時間
カリキュラム実習 (CPT)
インターンシップ
コープ
オプション実践トレーニング (OPT)
非STEM専攻: 12ヶ月
STEMメジャーの場合: 27ヶ月

私たちスペシャリストは、学生の方針を支援し明確にすることができます。



Tennessee
TECH

インターンシップ

≈ Nissan

≈ **Bridgestone**: 世界最大の
タイヤメーカー

≈ Bloom Energy Corp

≈ **Flowserve**: 石油、ガス、化
学、その他の産業にポンプ、
バルブ、シール、オートメー
ション、サービスを提供する
世界的リーダーPelican Co

≈ **Alcoa**: 世界最大のアルミニ
ウム生産会社

≈ 伝統的な中国の広安門病
院



≈ IBM

≈ **Cummins**: 発電設備、電
源システム、ガソリンエンジン、
カスタム電源およびろ過の設
計、製造、販売代理店

≈ Castle Medical

≈ **ITG Schneider**: ビルオート
メーション、セキュリティ、アク
セスコントロール、デジタルビ
デオ、ITネットワーク Roper

≈ **Imerys**: フランスに本社を置
く業界向けの鉱物ベースの特
殊ソリューションの世界的リー
ダー。



Tennessee
TECH

選ぶべき5つの理由

学費

手頃な価格
で質の高い
教育

- 留学生のための奨学金

雰囲気

- 小さいが、国際的

語学学校が
併設されてい
る。

立地条件

親切なスタッ
フ

- YOU ARE WELCOME
HERE!



Tennessee
TECH

Japanese student (Yuma)
receiving diploma from TTU's
President, Philip Oldham

Tennessee
TECH



Je bent hier welkom انه كَب بِحَرَم تَنَا Tukaj ste dobrodošli 这里大歓迎です
Du er velkommen hit **Olet tervetullut tänne** Maligayang pagdating dito
Vous êtes les bienvenus ici Du bist hier willkommen
Szívesen látunk itt ואכל סינמזומ סתא **Tá fáilte romhat anseo**
Você é bem vindo aqui **Tha fáilte oirbh an seo Eres bienvenido aquí**
ΕΙΣΤΕ ΕΥΠΡΟΣΔΕΚΤΟΙ ΕΔΩ **Sei il benvenuto qui** आपका यहाँ स्वागत है
Jesteś tutaj mile widziany Добро пожаловать сюда 당신은 여기에서 환영합니다
Esti binevenit aici Du är välkommen här Bạn được chào đón ở đây
Buraya Hoşgeldiniz انه كَب بِحَرَم تَنَا Tukaj ste dobrodošli

YOU ARE WELCOME HERE

不客氣 **u is welkom hier** ואכל סינמזומ סתא **sama-sama di sini**
добродошли сте овде **dobrodošli ste ovdje** receperint vos hic estis



Tennessee
TECH