



**SNOW
COLLEGE**

**Center for Global
Engagement**



**SNOW
PLACE I'D RATHER BE**



**SNOW
COLLEGE**



Fast Facts

1888年 設立

短期大学 全米 TOP 10

小さめのクラスサイズ

良心的 な授業料

留学生への 奨学金制度

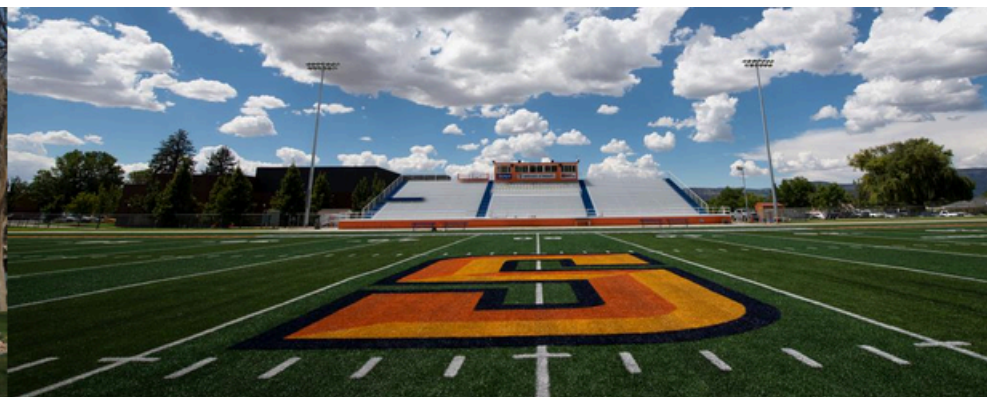
ユタで一番安全なキャンパス





SNOW
COLLEGE

Ephraim Campus





SNOW
COLLEGE

Major

ESL (英語のクラス)

心理学

ビジネス

プレ・メディカル

エンジニアリング

ソフトウェア・エンジニアリング

コミュニケーション

コンピューター・サイエンス

コマーシャル・ミュージック

Bachelor's Degree

ミュージック

ソフトウェア・エンジニアリング

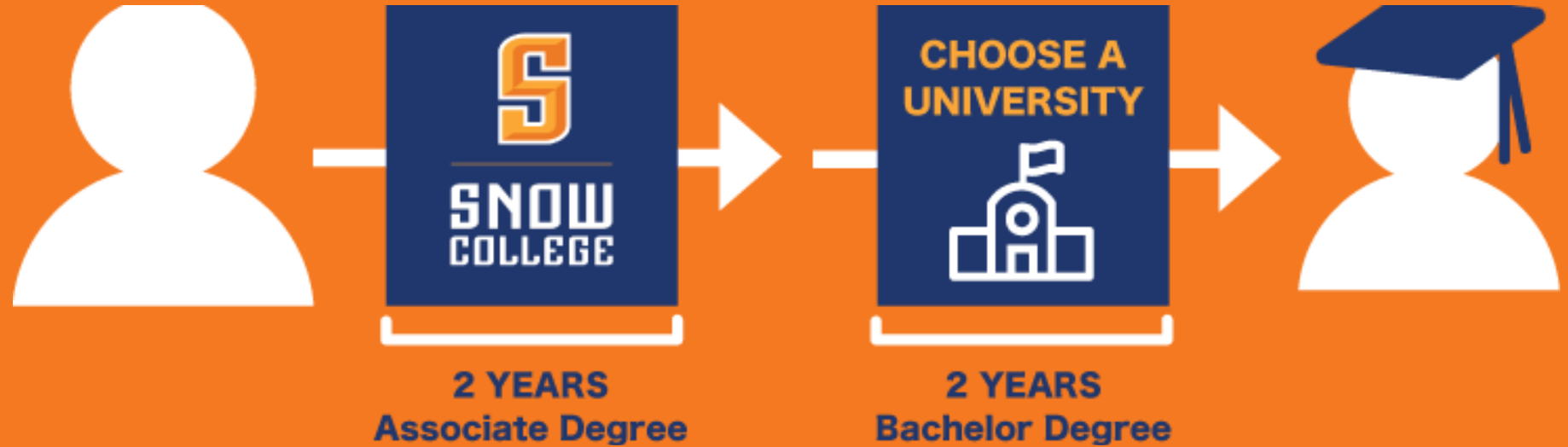


SNOW
COLLEGE



- Snow College
- Public 4-year University

Path to Graduation



お手頃な
学費
\$18,000

卒業達成
編入率
No.1

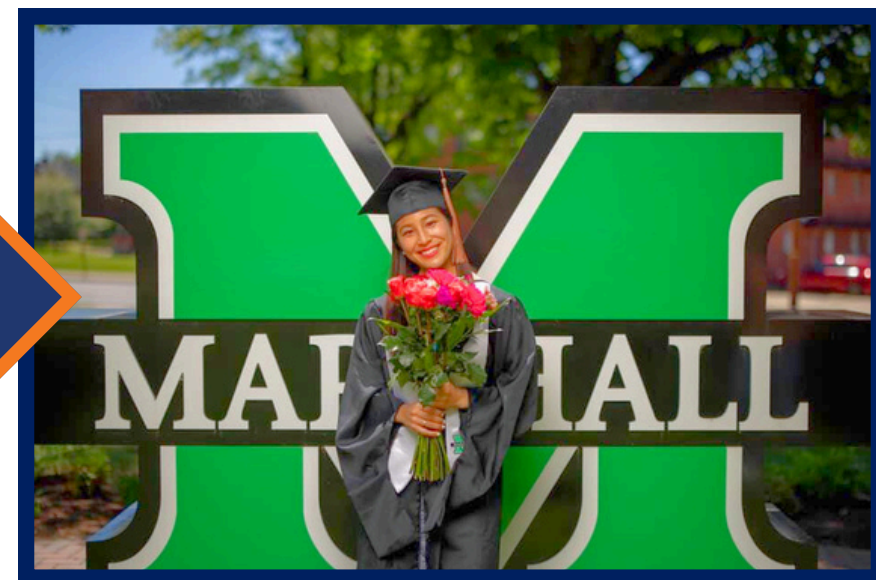
平均
クラスサイズ
16人



SNOW
COLLEGE

Path to Graduation

- Manae Izuhara さんの例



2年生短期大学



SNOW COLLEGE

編入

四年生大学

DSU
DIXIE STATE UNIVERSITY

進学

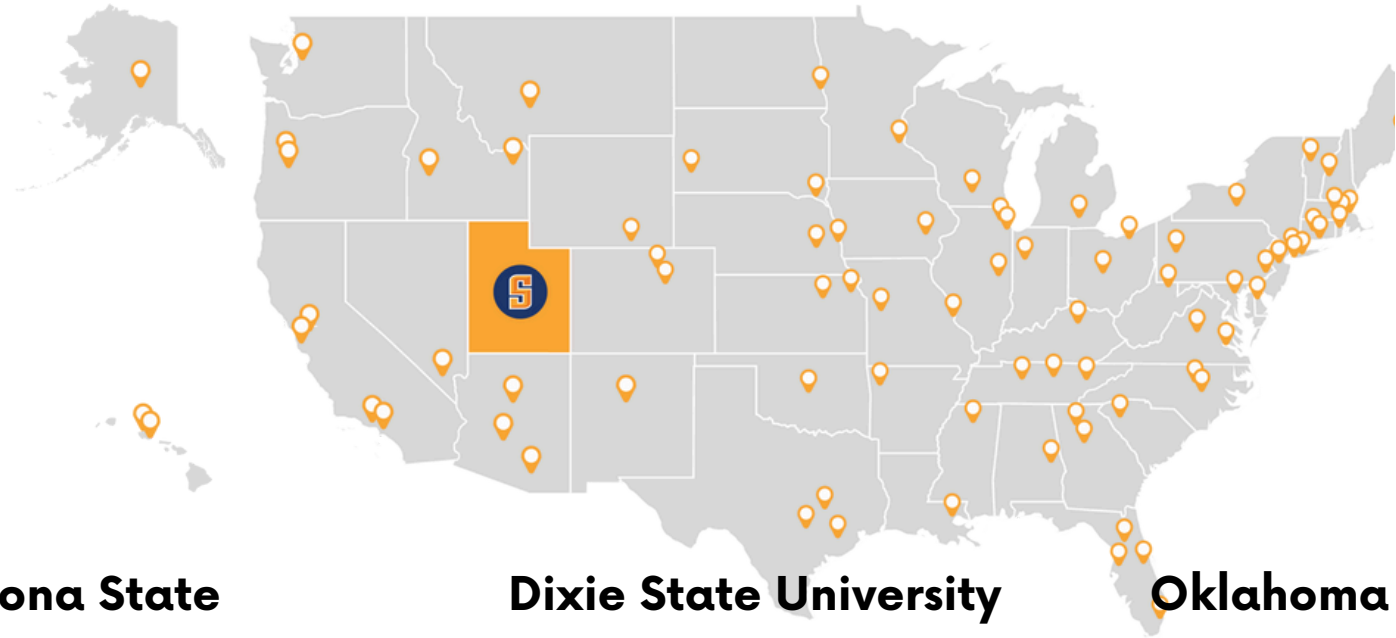
大学院

M MARSHALL
UNIVERSITY™



**SNOW
COLLEGE**

Transfer Universities 編入先の大学



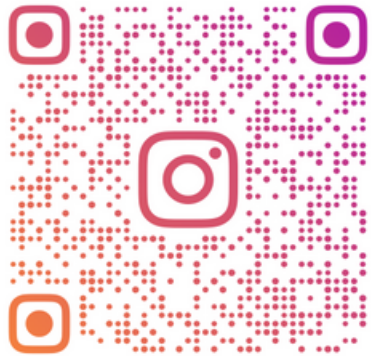
Arizona State
Boise State
Bowling Green
BYU
BYU Hawaii
BYU Idaho
Cornell
Creighton University

Dixie State University
Georgia Tech
Iowa State
Julliard
Kansas State
New Mexico State
Northern Arizona
Ohio University

Oklahoma State
Oklahoma University
Portland State
San Diego State
Stanford University
University of Arizona
University of Utah
UNLV



**SNOW
COLLEGE**



SNOWRESLIFE

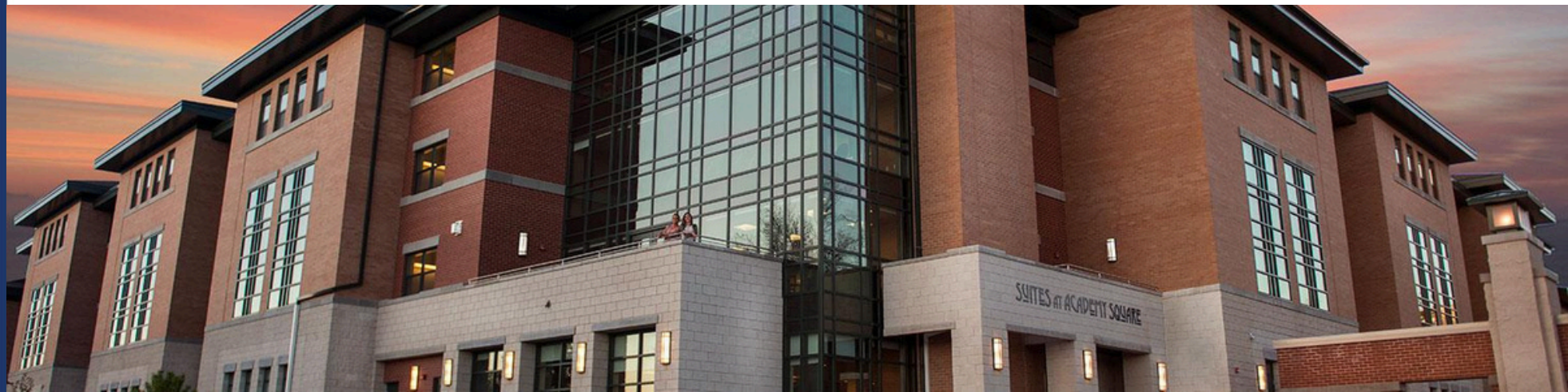
Housing 2025/2026

On-Campus Housing

シェアルーム	\$955~\$1,425 / 1学期
プライベートルーム	\$1,700~\$2,100 / 1学期

Off-Campus Housing

シェアルーム	\$695 - \$1,580 / 1学期
プライベートルーム	\$750 - \$1,930 / 1学期

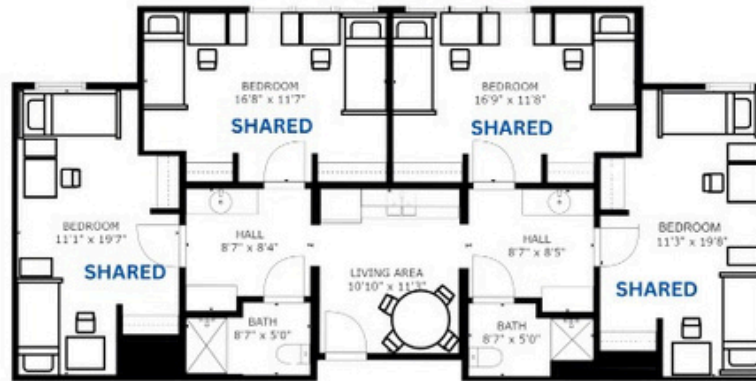




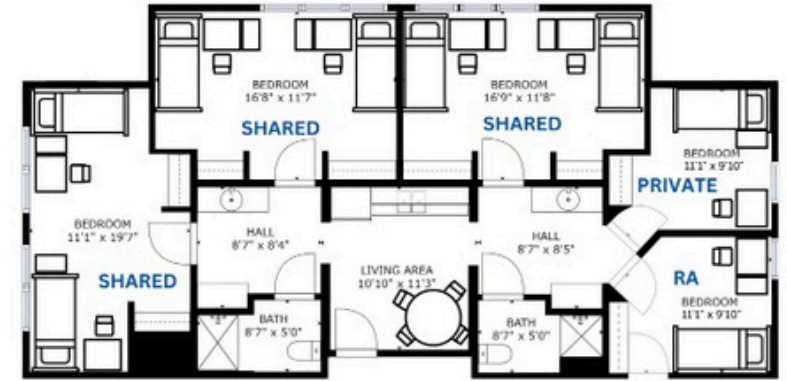
SNOW
COLLEGE

Floor Plan

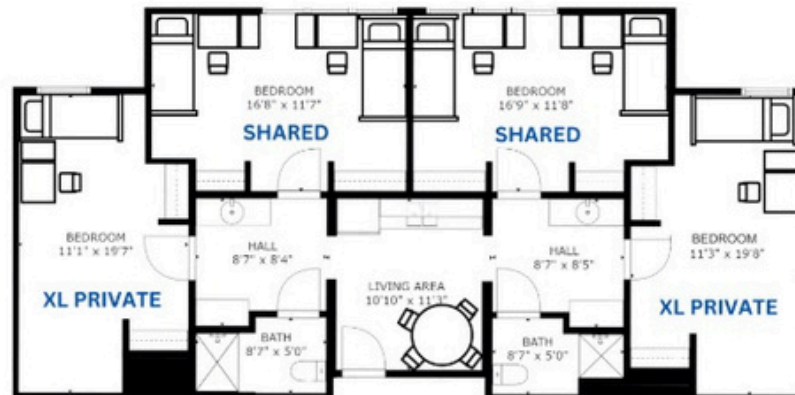
4-Bedroom / 8-Person



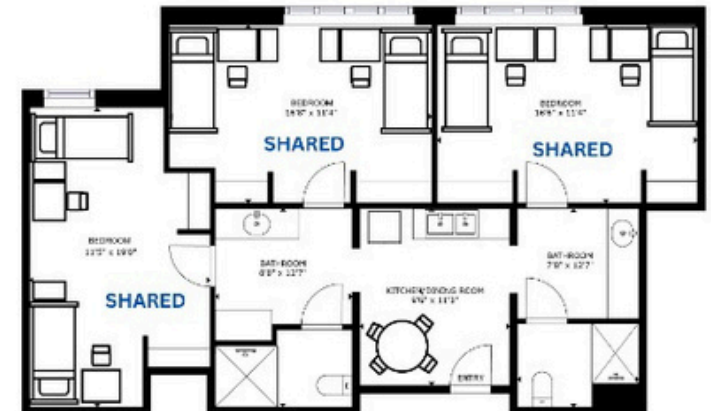
5-Bedroom / 8-Person



4-Bedroom / 6-Person



3-Bedroom / 6-Person





SNOW
COLLEGE

Tuition and Costs

授業料	\$15,200
生活費	\$6,450
健康保険	\$1,350
1年(秋・春学期) の合計	\$23,000



**SNOW
COLLEGE**

Scholarships

International Scholar Award

\$5,000

秋と春学期に\$2,500ずつ

選考基準

- 成績
- ボランティアや課外活動の経験
- リーダーシップ

更新
可能

ご入学のお申し込み締め切り日

秋学期 7月1日

春学期 11月1日



SNOW
COLLEGE

Tuition and Costs

授業料 + 奨学金	-\$15,200 \$10,200
生活費	\$6,450
健康保険	\$1,350
1年(秋・春学期) の合計	\$18,000



**SNOW
COLLEGE**

Athletics

スノーカレッジの様々なスポーツチーム



男女サッカー

女子バレーボール

男女バスケットボール

E・スポーツ

男女レスリング

ロデオ

アメリカンフットボール

その他いろいろ...

アスリートの奨学金あり





SNOW
COLLEGE

Payment Options

2つのお支払い方法

分割払い

- a 授業料、寮費、ミールプラン
- b 平均的な頭金 約\$3,600
- c 平均的な毎月のお支払い金額 約\$1,800

一括払い



SNOW
COLLEGE

Career Center

留学生ーキャンパス内でアルバイト可

履歴書の作り方

面接の練習

インターンシップを探すお手伝い

長所の評価

ジョブ・フェア



SNOW
COLLEGE





SNOW
COLLEGE





**SNOW
COLLEGE**

Application and Admission

Open Admission

教養課程

TOEFL – 63

IELTS – 6.0

Duolingo – 100

PTE – 46

ご入学のお申し込み締め切り日

秋学期 7月1日

春学期 11月1日

*英語能力試験のご提出は必須ではありません

お申し込みプロセス

1. www.snow.edu/international または 右のQRコードをスキャン
2. 必要書類を提出
 - a) 高校（最終学歴）の成績証明書または卒業証書
 - b) 銀行の残高証明書 \$23,000
 - c) パスポートのコピー





SNOW
COLLEGE

Scan below to learn more!





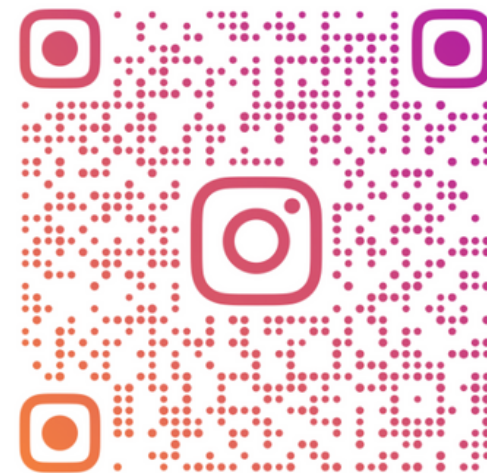
SNOW
COLLEGE

Instagram



@GLOBALBADGERS

留学生の様子



JAPAN_SNOWCOLLEGE_ALUMNI

卒業生との交流



**SNOW
COLLEGE**

Center for Global Engagement

International Admissions Counselor

Nobue Swenson

nobue.swenson@snow.edu

WhatsApp: +1 435-851-0427



SNOW
COLLEGE

References

Savings estimated based on average costs listed in the 2021-22 CollegeBoardReport
(<https://research.collegeboard.org/media/pdf/trends-college-pricing-student-aid-2021.pdf>)

Ranking in a 2020 article in *The Chronicle of Higher Education*, “How Low Graduation Rates Camouflage Student Success at Community Colleges” (<https://www.chronicle.com/article/how-low-graduation-rates-camouflage-student-success-at-community-colleges/>)